

Infiltrométrie

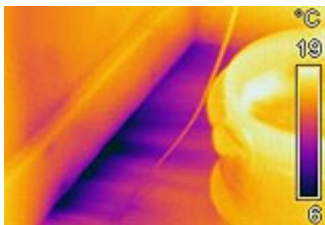
En neuf ou en rénovation, quelque soit le mode constructif, le test d'infiltrométrie permet de constater les éventuels défauts d'étanchéité d'un bâtiment par sa mise en dépression ou surpression. L'utilisation d'une porte soufflante conformément à la norme « EN 13829, » , vous permet de certifier l'étanchéité à l'air d'un bâtiment pour l'obtention d'un label (BBC-Effinergie, Passivhaus, Minergie).



Le test d'infiltrométrie consiste à créer artificiellement une différence de pression dans un bâtiment, une maison, un appartement ou une simple pièce. On utilise pour cela un panneau de pressurisation "Blower door" constitué d'une toile d'étanchéité et d'un puissant ventilateur.



On peut alors quantifier par une série de mesures réalisées à différentes valeurs de pression les entrées et sorties d'air parasites de l'enveloppe (châssis de portes et de fenêtre, interrupteurs, liaisons entre parois, trappes et éléments traversants, malfaçons).



Ce test effectué en rénovation ou en construction permet à l'aide de générateur de fumée ou d'une caméra thermique, de repérer précocement les défauts d'étanchéité. L'utilisation de la thermographie est alors une aide précieuse pour localiser précisément les déperditions et les corriger avant que leur élimination devienne plus coûteuse et plus complexe.

Obtenir une bonne étanchéité à l'air :

- * C'est l'assurance d'un bâtiment durable,
- * D'un confort thermique et acoustique augmenté,
- * D'une meilleure qualité de l'air intérieur,
- * D'économies d'énergies,
- * D'un moindre impact environnemental.

